



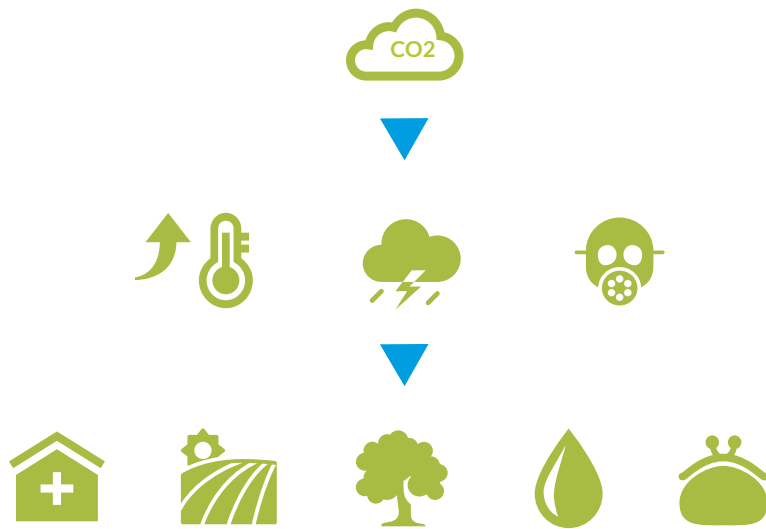
COMMUNAUTÉ DE COMMUNES  
DE L'OUEST VOSGIEN



Opération soutenue par l'État  
DOTATION D'EQUIPEMENT  
DES TERRITOIRES RURAUX

# PLAN CLIMAT AIR ÉNERGIE TERRITORIAL

## LE CLIMAT CHANGE



Les gaz présents dans l'atmosphère permettent de rendre la Terre habitable. Aujourd'hui, l'équilibre de ces gaz est fragilisé par les émissions dues aux activités humaines.

Les conséquences peuvent déjà être ressenties : une hausse des températures, des événements météo violents, des pics de pollution de l'air plus fréquents, etc.

Les impacts de ces bouleversements sont multiples et touchent tout le monde et tous les secteurs : sur-mortalité, baisse des rendements agricoles, perte de biodiversité, etc.

## QUE POUVONS-NOUS FAIRE ?



Réduire les consommations de nos bâtiments et repenser nos habitudes



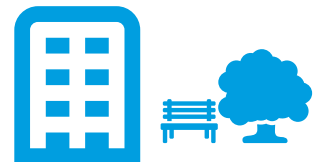
Changer nos modes de transport et nos habitudes de déplacement



Réduire les émissions de l'agriculture, de l'industrie et changer nos modes de consommation



Produire et consommer des énergies renouvelables



Aménager nos territoires pour les adapter au changement climatique

## QUELLES STRATÉGIES MENER ?



Créer des partenariats entre les acteurs locaux, les collectivités, le Pays pour construire des solutions pour la transition énergétique locale



Intégrer les questions climat - air - énergie dans les différentes politiques des territoires



Faire du Plan Climat (PCAET) un outil de la transition

# QU'EST-CE QUE LE PLAN CLIMAT ?



## Un projet de territoire :

- Planifier la transition énergétique
- Pour définir la stratégie locale



Et concrètement ?

Un **programme d'actions**, pour 6 ans, chiffré et co-construit avec les acteurs locaux.

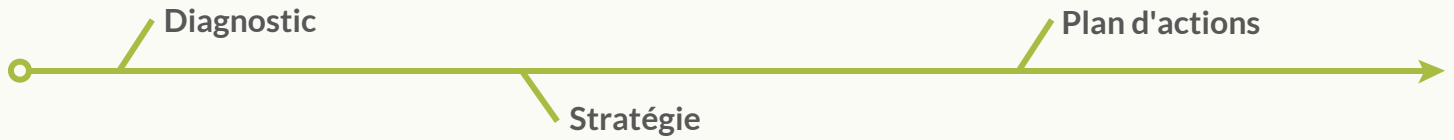
## L'ambition à horizon 2050 :

- Un **équilibre** consommation / production
- L'**adaptation** et la résilience du territoire

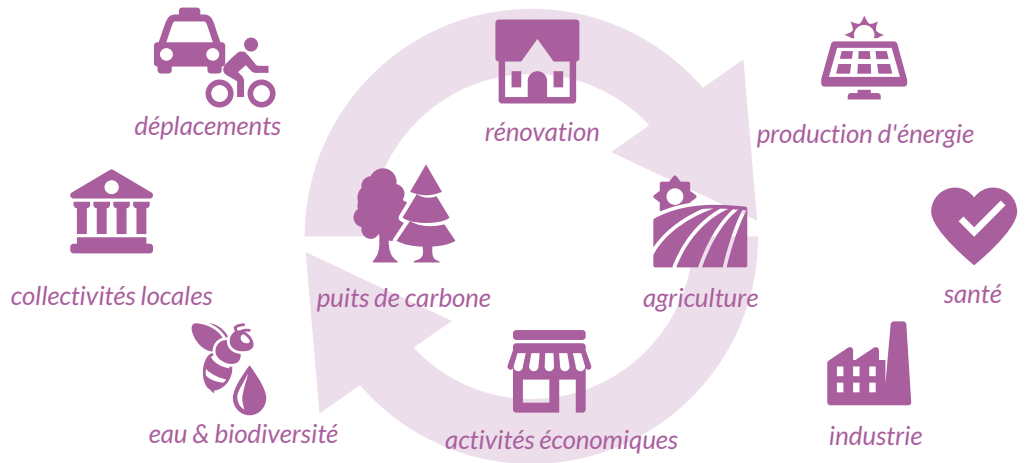


## Une opportunité :

- pour agir en faveur du climat
- pour améliorer la qualité de vie
- créer des emplois
- réduire la facture énergétique, etc.

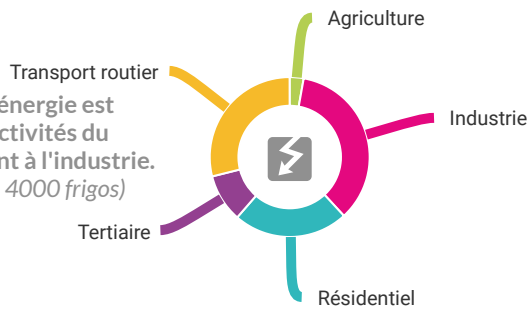


Le plan climat est une démarche multi-thématique, qui concerne de nombreux sujets et acteurs. C'est ce qui en fait un outil efficace. Il permet d'agir sur les mobilités, les logements, les activités locales, l'agriculture, la biodiversité, la production d'énergie, etc. En somme, tout ce qui constitue un territoire !



## Les chiffres clefs du territoire

La consommation d'énergie est fortement liée aux activités du territoire, notamment à l'industrie. **1202 GWh** (1 GWh = 4000 frigos)



Le territoire a émis en 2018 autant de Gaz à Effet de Serre que 80 000 voitures qui auraient fait le tour de la terre.

Mais il en a séquestré l'équivalent de 40%, grâce à la séquestration naturelle du carbone par les forêts, prairies, zones humides, etc.



Une part de 23% d'énergies renouvelables dans les consommations d'énergie du territoire :

**Géothermie - Pompes à chaleur**  
7%

**Bois énergie**  
75%

**Éolien**  
11%

## La concertation :

*Votre avis nous intéresse !*

**Le changement climatique concerne tout le monde et toutes les activités du territoire.**

**C'est pourquoi le plan climat invite les acteurs locaux et les habitants à participer à son écriture.**



Les citoyens et acteurs locaux sont invités à co-construire le plan climat, pour des actions adaptées au territoire et faire émerger des initiatives locales.



Des temps dédiés de concertation des habitants et acteurs seront organisés tout au long de l'écriture du plan climat.



La concertation permet à chacun de partager sa vision du territoire et de ses enjeux. Tout le monde peut faire entendre sa voix !