

Elaboration du PCAET & de son évaluation environnementale

Lancement



Photo : office du tourisme - ouest vosgien



Réunion de lancement



Estelle DUBOIS



2 juin 2021



**MOSAÏQUE
ENVIRONNEMENT**
Conseil & Expertise

mosaïque-environnement.com

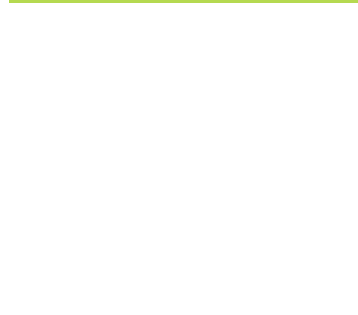
Ordre du jour

1. Présentation du bureau d'étude intervenant
2. Rappels sur le PCAET et sur l'accompagnement
3. La méthodologie mise en œuvre
4. La concertation et le calendrier



Présentation du bureau d'études

1



Notre structure et l'équipe dédiée à la mission

MOSAÏQUE Environnement : nos engagements qualité

Notre statut : SARL SCOP

22 ans d'existence - Villeurbanne

14 Salariés, dont 8 associés

Clients : collectivités publiques (85%), privés (15%)

4 pôles « perméables »

• Climat Energie



• Aménagement et développement durables



• Evaluation stratégique



• Biodiversité



Une double compétence Energie/Evaluations

Une équipe aguerrie aux PCAET et pluridisciplinaire



Estelle DUBOIS

Pilotage de l'étude



Laurène PROUST



Gilles GRANDVAL



Lauren MOINE



Elsie MOUREU



Ludivine CHENAUX



Notre structure et l'équipe dédiée à la mission

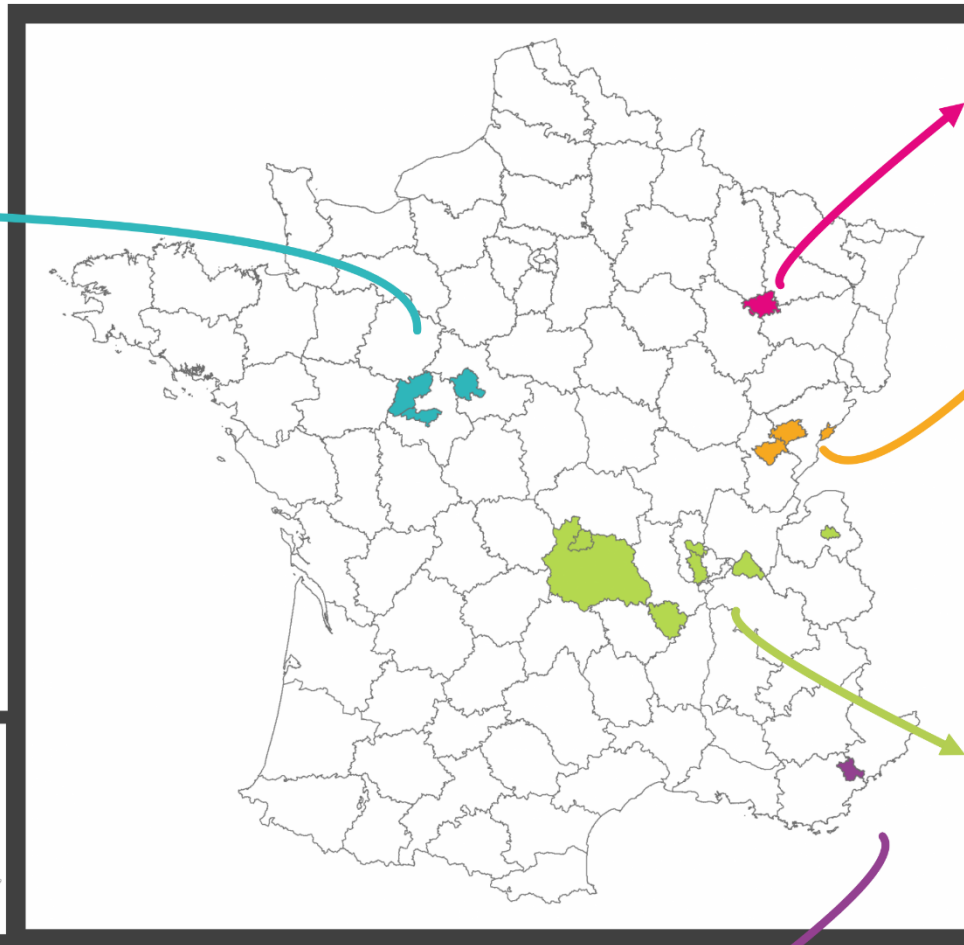
Un savoir-faire reconnu dans plusieurs régions : plus de 20 PCET et PCAET

5

3 PCAET accompagnés dans le Centre-Val de Loire

CA Blois "Agglopolys"
Pays Loire Nature
CC Touraine Vallée de l'Indre

1 PCAET accompagné en Guadeloupe, celui de la CA du Grand Sud Caraïbe



1 PCAET accompagné dans le Grand Est

CC de l'Ouest Vosgien

3 PCAET accompagnés en Bourgogne-Franche-Comté

CC Loue-Lison
CC du Val de Morteau
ex-CC Pays du Revermont

11 PCAET accompagnés en Auvergne-Rhône-Alpes

Département du Puy-de-Dôme
CC des Balcons du Dauphiné
CC Beaujolais Pierres Dorées
CC Cluses Arve et Montagne
CC Combrailles Sioule et Morge
Syndicat de l'Ouest Lyonnais
PETR Jeune Loire (5 PCAET)

1 PCAET accompagné en Provence-Alpes-Côte d'Azur, celui du Pays de Fayence

Quel accompagnement ?

Les missions à réaliser

6

Elaboration du PCAET

**Evaluation Environnementale
du PCAET**

Etudes techniques

Accompagnement
démarche et stratégie

Sensibilisation /
Concertation

Communication

Production des livrables
réglementaires



Rappels des objectifs et des enjeux du PCAET



2



Le climat change

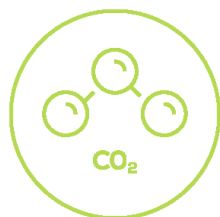


Comment agir face aux enjeux énergétiques et climatiques ?

- ❑ Réduire les **consommations** d'énergie
- ❑ Repenser les **usages**
- ❑ Produire des **énergies renouvelables**
- ❑ Aménager les territoires pour les **adapter**
- ❑ Créer des **partenariats** pour construire des solutions
- ❑ Intégrer les questions climat-air-énergie dans les **politiques**



Plan



Climat



Air



Energie



Territorial

➔ Un outil de planification de la transition énergétique

Outil : dispositif opérationnel, doté d'un plan d'actions

Planification : définition des objectifs et de la stratégie locale, des moyens à mettre en œuvre, etc.

Transition énergétique : évolution structurelle des consommations et des productions d'énergie

CC : coordinatrice de la transition



Pourquoi faire un PCAET ?

- C'est une **obligation** réglementaire
- ✓ Pour **planifier, coordonner et organiser** la transition
- ✓ Pour réduire la **facture énergétique**
- ✓ Pour réduire la **vulnérabilité** au changement climatique
- ✓ Pour développer la **Croissance Verte**

Les opportunités autour d'un PCAET :

- S'articule avec les politiques de **revitalisation** des territoires :
 - Déplacements
 - Adaptation des territoires
 - Rénovation des logements
- Dynamise **l'économie** et l'emploi local :
 - Maintenance sur les ENR
 - Circuits-courts
 - Emplois de la rénovation
- **Uniformise et fédère les différentes actions et politiques**
 - Gestion de l'eau
 - Gestion des déchets
 - Logements
 - Mobilité, etc.

Le contexte

Le contenu du PCAET : un document transversal et multi-thématique

11

Un PCAET **concret, réaliste**, en lien avec les enjeux du **territoire** :

- Veiller à réaliser un **diagnostic complet**, notamment sur les **potentiels**
- Une **stratégie** appuyée et cadrée par les **potentiels locaux**
- Un **plan d'actions** pragmatique



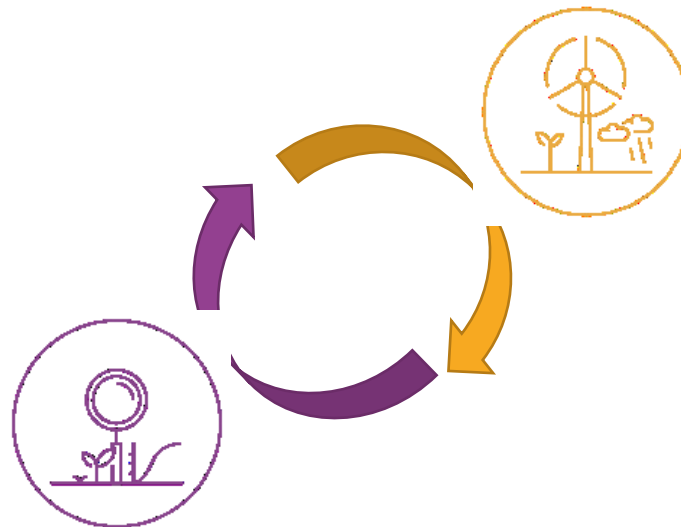


Objectifs :

- ❑ Assurer la prise en compte des **enjeux environnementaux**
- ❑ Cohérence avec **les plans et programmes**
- ❑ Limiter **l'impact** du plan
- ❑ **Transparence des choix** et consultation du public

Fonctionnement :

- ❑ Démarche **itérative**
- ❑ Elaboration conjointe au PCAET
- ❑ À chaque étape





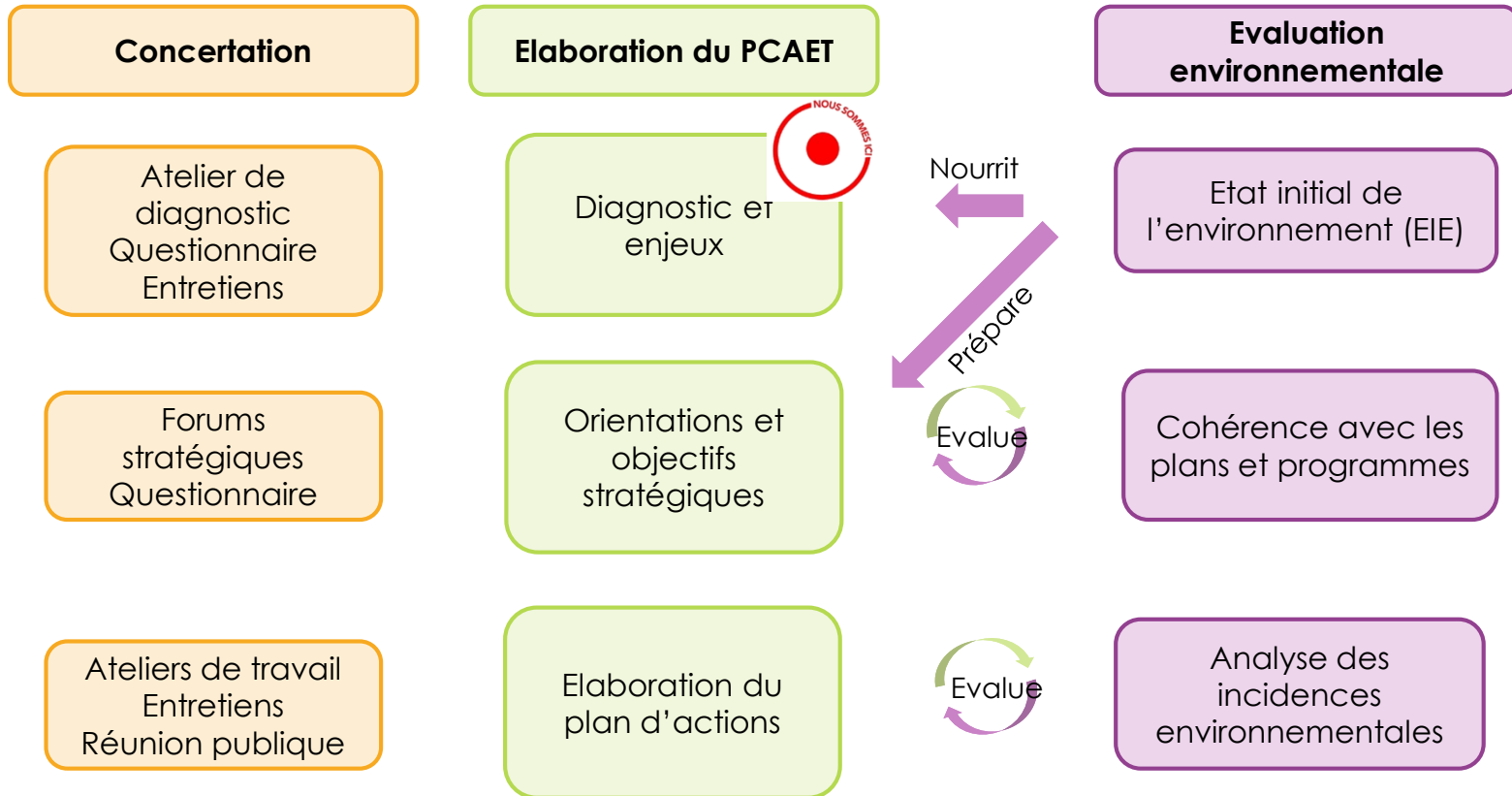
Construire un PCAET :

- ❑ **Tenant compte des actions** en cours, engagées ou en projet
- ❑ **Pragmatique, réaliste et atteignable**
- ❑ **Co-construit** avec les acteurs de sa mise en œuvre

Restitution :

- ❑ Un document **clair, territorialisé**
- ❑ Des restitutions **communicantes** pour une meilleure appropriation
- ❑ Une **souplesse** permanente pour s'adapter aux contraintes des territoires

Contexte d'intervention



Questions

?

?

Réponses

?





La méthode mise en œuvre pour
votre PCAET

3

Panorama du territoire & Enjeux

Le territoire

- ❑ Un territoire vaste : 70 communes
- ❑ **23 427 habitants** : moins d'habitants mais plus de ménages
- ❑ Un parc de **logements anciens** et une vacance importante
- ❑ 96 % d'espaces naturels, agricoles et boisés
- ❑ Une **agriculture dynamique** : élevage, cultures
- ❑ Des emplois tertiaires et industriels
- ❑ **Filières locales** : bois, industrie du verre, agro-alimentaire
- ❑ Un riche **patrimoine architectural** et paysager à préserver et valoriser
- ❑ Des **milieux naturels importants** et des continuités écologiques à renforcer

ENJEUX DU TERRITOIRE

Ressource en eau



Biodiversité



Développement économique



Urbanisme



Maintien de l'agriculture



Tourisme



Attractivité

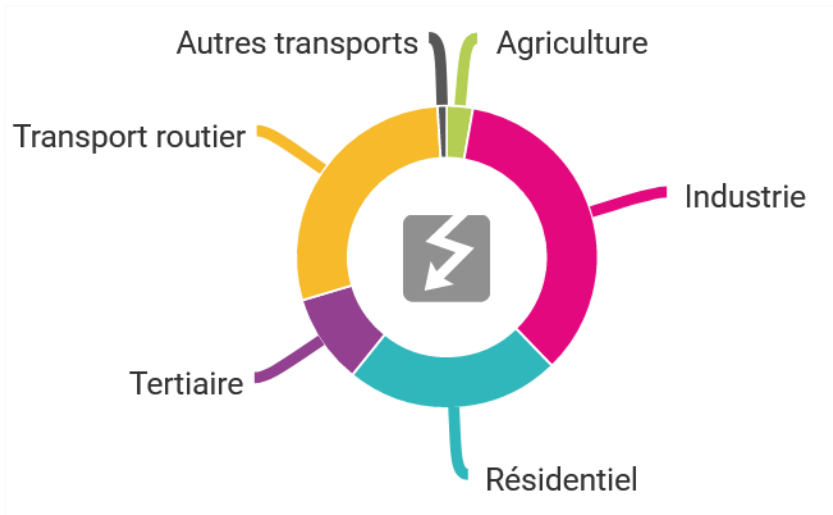



Panorama du territoire & Enjeux

Des premiers éléments de diagnostic (source : ATMO Grand Est)

18

Des consommations d'énergie pondérées par l'industrie, le routier et le résidentiel (1202 GWh)



 Le territoire a émis en 2018 autant de Gaz à Effet de Serre que 80 000 voitures qui auraient fait le tour de la terre.

Mais il en a capté environ 40%, grâce à la séquestration naturelle du carbone par les forêts, prairies, zones humides, etc.



Bois énergie
C'est 75 % des énergies renouvelables produites.



Éolien
C'est 11 % des énergies renouvelables produites.



Pompes à chaleur
C'est 5 % des énergies renouvelables produites.



Biogaz
C'est 6 % des énergies renouvelables produites.

La philosophie générale

Une démarche climat – énergie complète, un projet de territoire

19





1 Diagnostic

L'état des lieux Climat Air Energie



1 Stratégie à horizon 2050

Les orientations et les objectifs chiffrés



1 Plan d'actions à horizon 2028 (sur 6 ans)

Les actions à mettre en œuvre



L'évaluation environnementale

Le garde-fou du PCAET sur les autres thématiques de l'environnement



Documents de communication et de synthèse

Pour faire connaître et faire savoir

- ❑ Prise de connaissance du territoire : les grands **enjeux, fonctionnement**
- ❑ **Cartographie des acteurs** : qui interagira avec le PCAET ?
- ❑ Identification des **projets en cours** ou fléchés, des bonnes pratiques
- ❑ Définition des instances de concertation
- ❑ **Mémo de communication PCAET**

Le COPIL

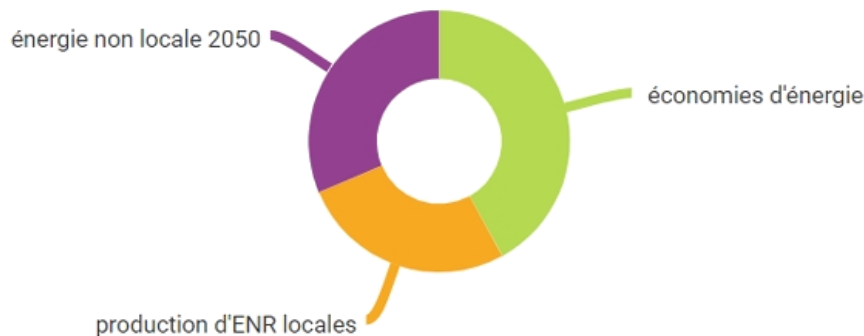
- Prendre les décisions, valider les étapes du PCAET
 - Président de la CCOV & 1er Vice-Président
 - Vice-Président.es de la CCOV en charge :
 - de la GEMAPI et de la biodiversité
 - du développement économique
 - de l'aménagement du territoire
 - des déchets ménagers
 - du tourisme et du patrimoine
 - Délégué de la CCOV à la mobilité
 - Préfecture
 - DREAL
 - ADEME
 - Région Grand Est
 - Département des Vosges

Le COTEC

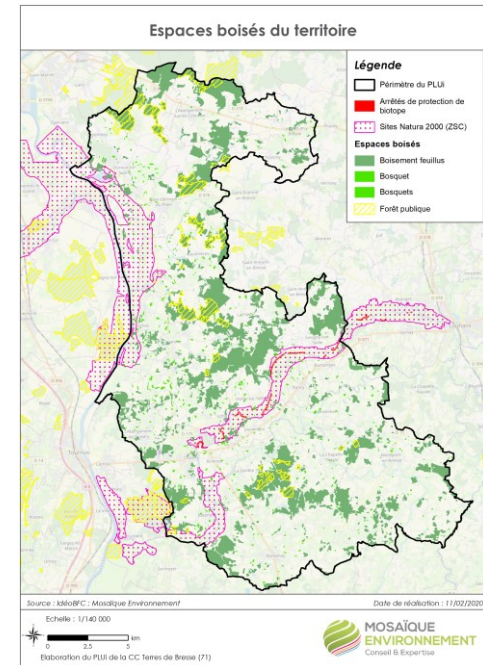
- Valider les productions, suivre la démarche, préparer le COPIL
 - 1^{er} Vice-Président, DGS et DGA de la CCOV
 - Techniciens DDT, DREAL, ADEME, Région, Département
 - Techniciens CCI, CA, CMA, SMDEV, GRDF

Les enjeux et points clefs du diagnostic :

- ❑ L'inventaire de **l'action locale**
- ❑ La définition des **potentiels énergétiques**
- ❑ La mise en regard des potentiels
- ❑ La **cartographie** des enjeux et des gisements



Exemple de représentation du taux de couverture potentiel dans le cadre du PCAET de l'Ouest Lyonnais



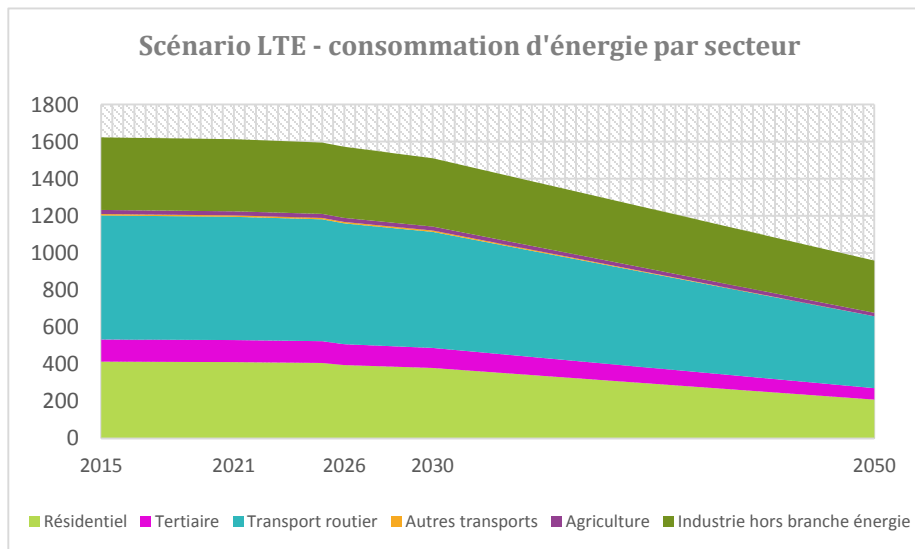
Etat initial de l'environnement sur les thématiques pertinentes

Source: EIE du PLUi



Elaborer une stratégie chiffrée et des orientations à horizon 2030 et 2050

- ❑ Questionnaire aux habitants: attentes sur le territoire 2050
- ❑ 1^{er} Forum Stratégique: vision prospective à horizon 2050 et orientations stratégiques
- ❑ 2eme Forum Stratégique: objectifs chiffrés (opérationnels)



Les enjeux et points clés de la stratégie :

- ❑ Définir le scénario le plus pertinent et adapté pour l'atteindre :
 - ❑ Potentiels
 - ❑ Concertation
- ❑ Mobilisation des acteurs et dispositifs à engager

Plan d'action sur 6 ans

Doit permettre de mettre en œuvre la stratégie

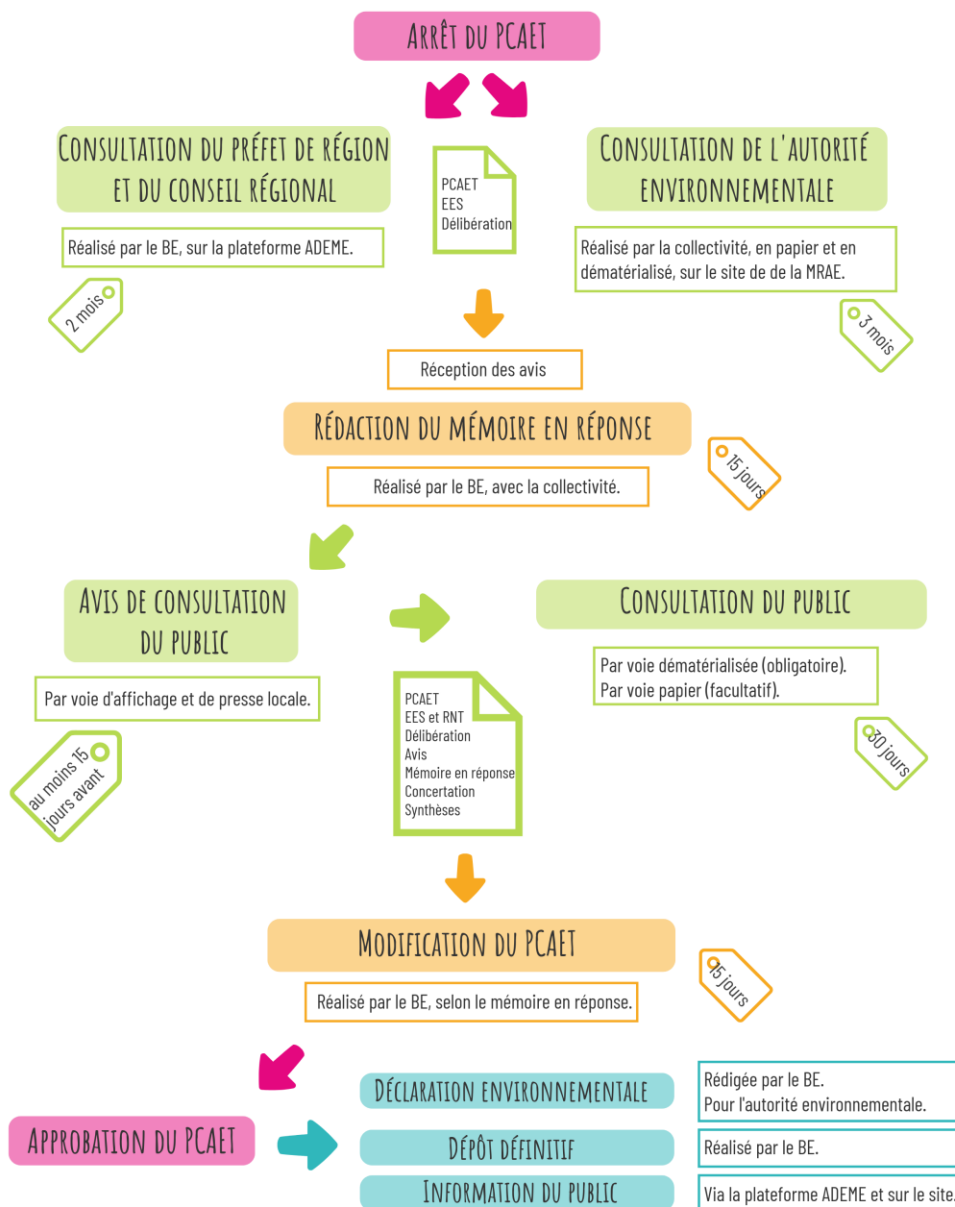
Les enjeux et points clefs du plan d'actions :

- ❑ **Réaliste** : c'est-à-dire adapté aux compétences et moyens ;
- ❑ **Pertinent** : c'est-à-dire répondant effectivement aux enjeux ;
- ❑ **Cohérent** avec les objectifs régionaux et nationaux.

Code de l'action			
Orientation stratégique		Objectif(s)	
Priorité de l'action	+++		
Titre de l'action			
Contexte			
Contexte global et territorial dans lequel s'insère l'action.			
Objectifs de l'action			
Objectifs de mise en œuvre et de résultats de l'action			
Modalités de mise en œuvre			
Volets thématique de l'action			
Opérations > détails de mise en oeuvre			
Calendrier de l'action			
	étapes		années du PCAET concernées
Portage	Pilote : qui pilote l'action (coordination ou suivi) Mise en œuvre : qui porte opérationnellement l'action		Partenaires partenaires à solliciter, pouvant contribuer ou co-porter l'action
Lien avec d'autres actions du PCAET	actions en lien avec celle-ci		Lien avec d'autres projets et programmes par exemple actions ciblées du PPA auquel répond l'action
Coût estimé	Coût de la mise en œuvre de l'action (estimation) valable sur les 6 ans		Financement identifié Sommes ou modes de financement déjà identifiés permettant de couvrir le coût de l'action
Indicateurs de réalisation	Indicateurs permettant de suivre l'action		
Indicateurs d'efficacité			
Bains attendus	objectifs de mise en oeuvre estimés		gain CO2e, énergie, ENR, air estimé pour l'objectif de l'action
Indicateurs d'évaluation transversaux			

- ❑ **Co-construit** avec les acteurs du territoire, des pistes d'actions jusqu'aux détails
- ❑ Des fiches actions complètes et un objectif **d'opérationnalité**
- ❑ Un **outil de suivi** et des indicateurs pertinents

Étapes suite à arrêt du PCAET



Les moyens mobilisés

Des outils pour améliorer notre prestation

26

Pour rester en lien, mener de la concertation :

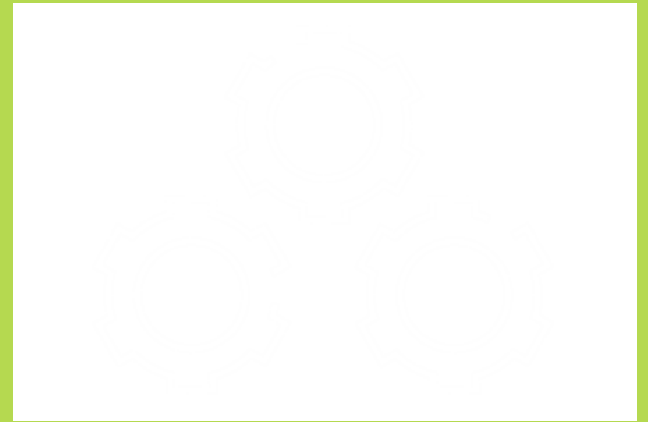
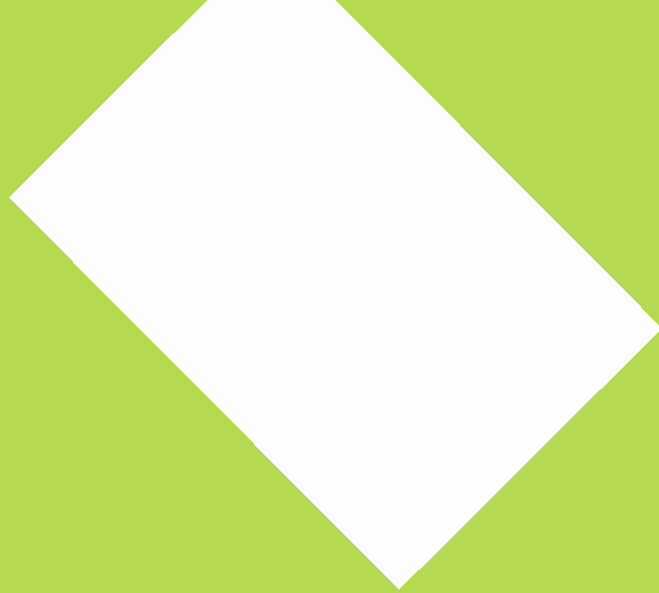


Pour illustrer, spatialiser, communiquer :



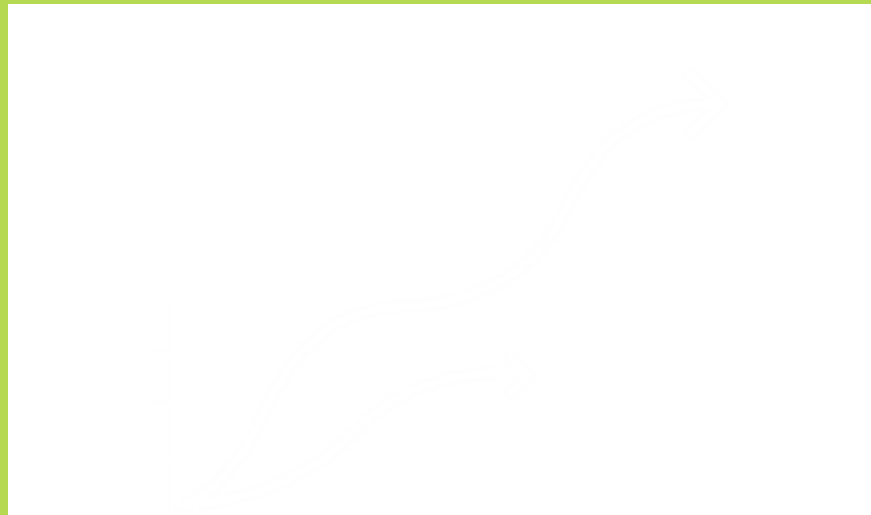
Questions
Réponses

A cluster of colorful speech bubbles. At the top is a pink bubble with the word 'Questions' in white. Below it is a blue bubble with a white question mark. To the right is an orange bubble with a white question mark. In the center is a large green bubble with the word 'Réponses' in white. Below the green bubble is a red bubble with a white question mark. The bubbles are layered and have a slight shadow.



Concertation et calendrier

4

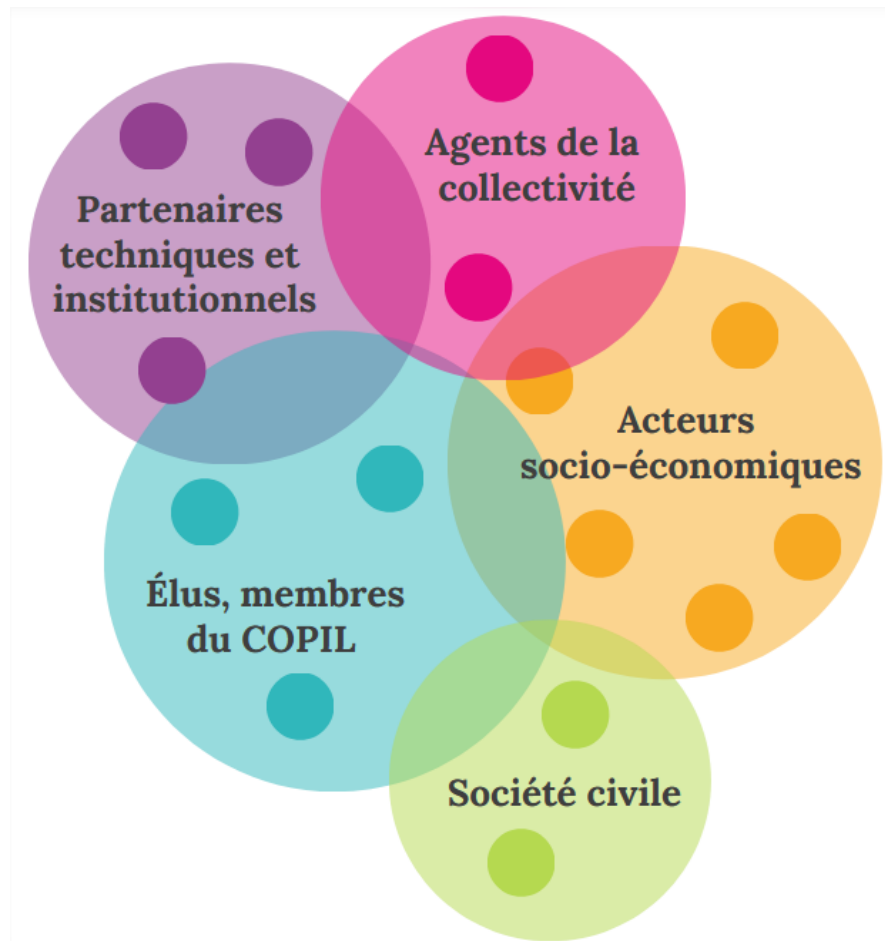




Pourquoi faire de la concertation ?

- ❑ Le moment où l'étude devient un **projet de territoire**.
- ❑ Faciliter l'**acceptation** et la mise en œuvre des actions.
- ❑ S'assurer de la **cohérence** par rapport aux enjeux et acteurs du territoire.

Accompagnée de la communication



Les différents participants de l'instance de concertation



En phases de préfiguration et diagnostic :

- Des contenus de sensibilisation et de communication
- Un atelier de diagnostic de type forum
- Un questionnaire à destination du grand public
- Des entretiens avec des acteurs clefs

En phase d'élaboration de la stratégie :

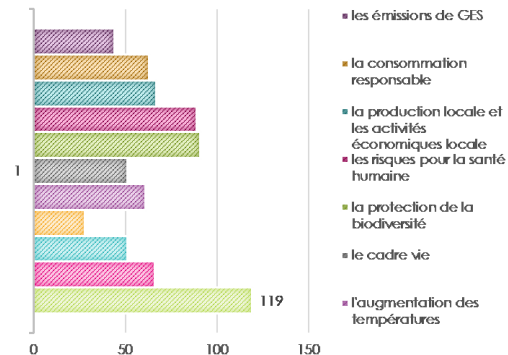
- Un questionnaire à destination des citoyens
- Deux forums stratégiques

En phase de plan d'actions :

- Deux sessions de 2 ateliers d'écriture des actions
- Des entretiens complémentaires avec des acteurs spécifiques
- Une réunion publique participative pour le grand public



QUELLES SONT VOS PRÉOCCUPATIONS PRINCIPALES SUR CES SUJETS ?



Exemple : Réponse analysée dans le cadre du questionnaire à destination du grand public (PCAET de Cluses - 2019)



Exemples de concertations menées pour des démarches climat - énergie



Un atelier de diagnostic partagé : le 23 juin

Culture commune, identification des initiatives et synergies, partage des enjeux



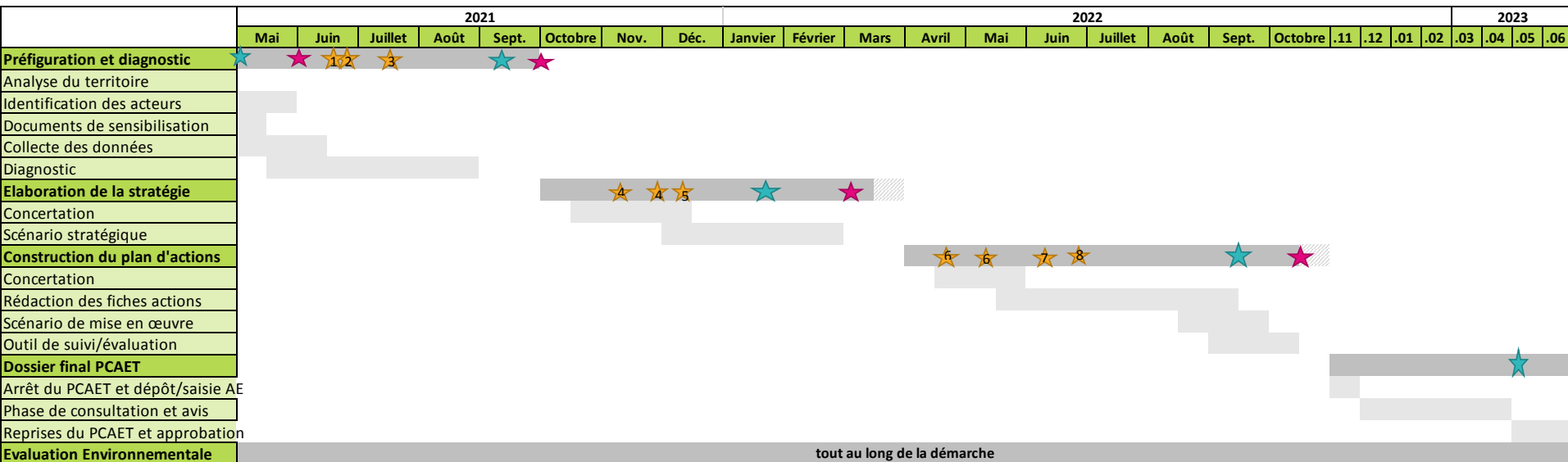
Un questionnaire à destination du grand public : de mi-juin à mi-juillet

Sensibilité et connaissance sur les enjeux du PCAET, enjeux du territoire



Des entretiens avec des acteurs clés

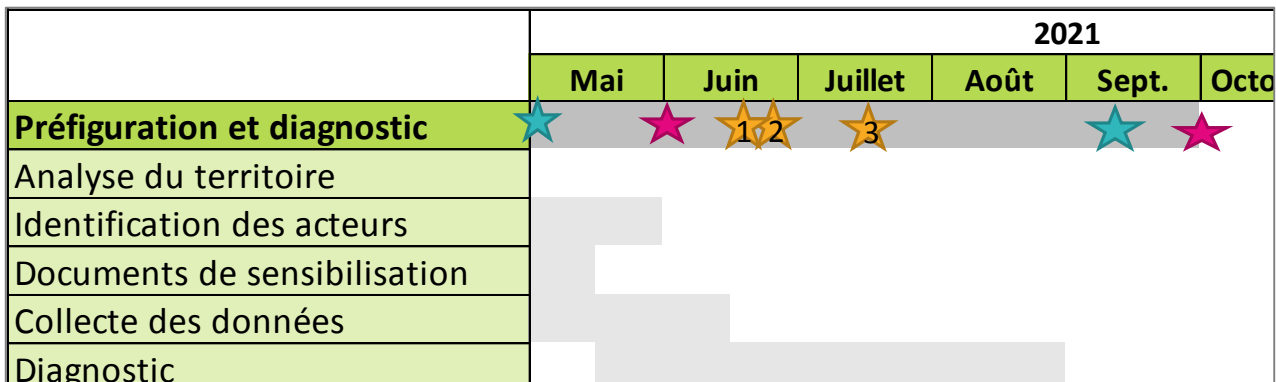
Approfondir les thématiques et les enjeux, recueillir des informations précises, identifier des potentiels spécifiques



tout au long de la démarche

- ★ réunion de lancement, COPIL
- ★ réunions de travail et COTEC
- ★ ateliers de concertation

- 1 atelier de diagnostic
- 2 questionnaire "grand public"
- 3 entretiens avec les acteurs clef
- 4 forums stratégiques
- 5 questionnaire "grand public"
- 6 ateliers de rédaction des actions
- 7 réunion publique participative actions
- 8 entretiens avec les acteurs



Questions

?

?

Réponses

?



Merci de votre attention !

Restons en contact:

Estelle DUBOIS – 07 69 83 25 89

Mail: agence@mosaïque-environnement.com



**COMMUNAUTÉ DE COMMUNES
DE L'OUEST VOSGIEN**



Opération soutenue par l'État

**DOTATION D'EQUIPEMENT
DES TERRITOIRES RURAUX**



**LA VIE EN
VOSGES**
le Département

Agence Mosaïque Environnement
111, rue du 1er Mars 1943
69100 Villeurbanne
Tel : 04 78 03 18 18

agence@mosaïque-environnement.com
www.mosaïque-environnement.com



**MOSAÏQUE
ENVIRONNEMENT**
Conseil & Expertise

